

MANUAL DE DESPLIEGUE DEL AGENTE DE SOPHOS ENDPOINT INTERCEPT X

Versión: 1.0

Objetivo: aprender a instalar el agente de Sophos Intercept X

Sistema sobre el que aplica el manual: Sophos Central consola Cloud.

PROCEDIMIENTO

Acceso al sistema

Se accede a la consola Cloud de Sophos central en la siguiente URL:

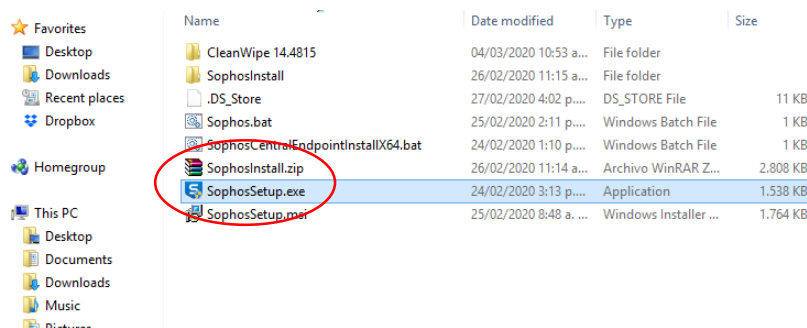
<https://cloud.sophos.com/manage/login>

- Una vez que se ingresó al panel principal de Sophos central vamos al panel lateral izquierdo y elegimos la opción → Proteger Dispositivo → descargar instalador (elegimos el instalador para el Sistema Operativo donde vallamos a realizar la instalación)

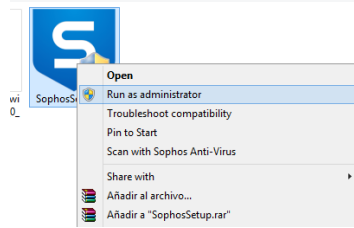


Una vez descargado el agente de Sophos intercept X para nuestro sistema operativo:

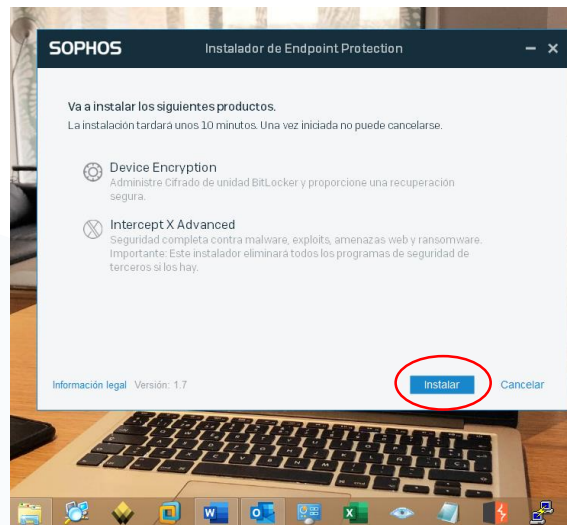
2. SophosSetup.exe



- Se ejecuta como administrador.



- Una vez ejecutado y terminada la validación del agente le damos clic en **Instalar**

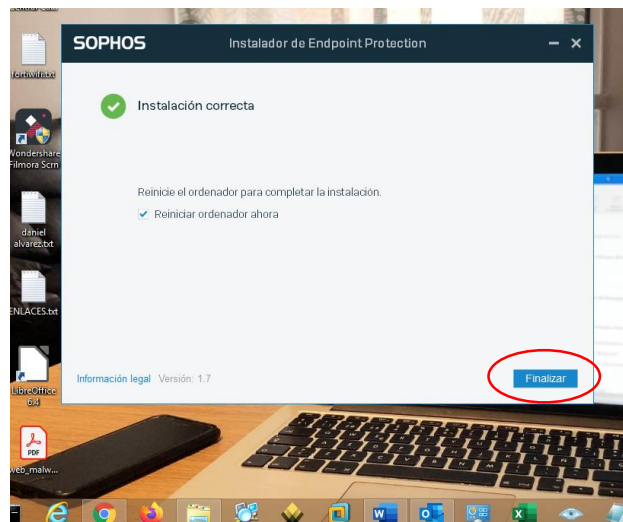


- El agente comienza a Instalar.



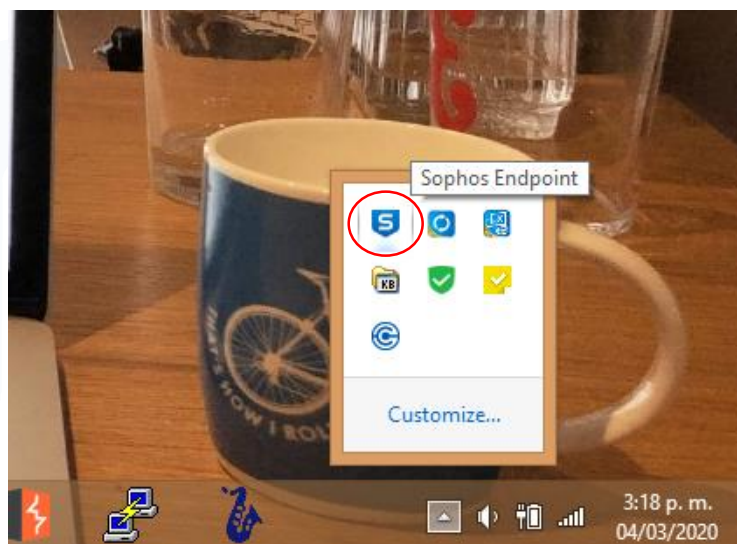
En este proceso el agente demora entre 15 a 30 min dependiendo de la velocidad del canal de internet.

- Una vez terminado el proceso le damos **Finalizar** y el equipo se Reinicia.



Resultado

Una vez reiniciado el equipo, procedemos a validar la correcta instalación del agente.



Resultados obtenidos (Incluir informe propio del sistema)

